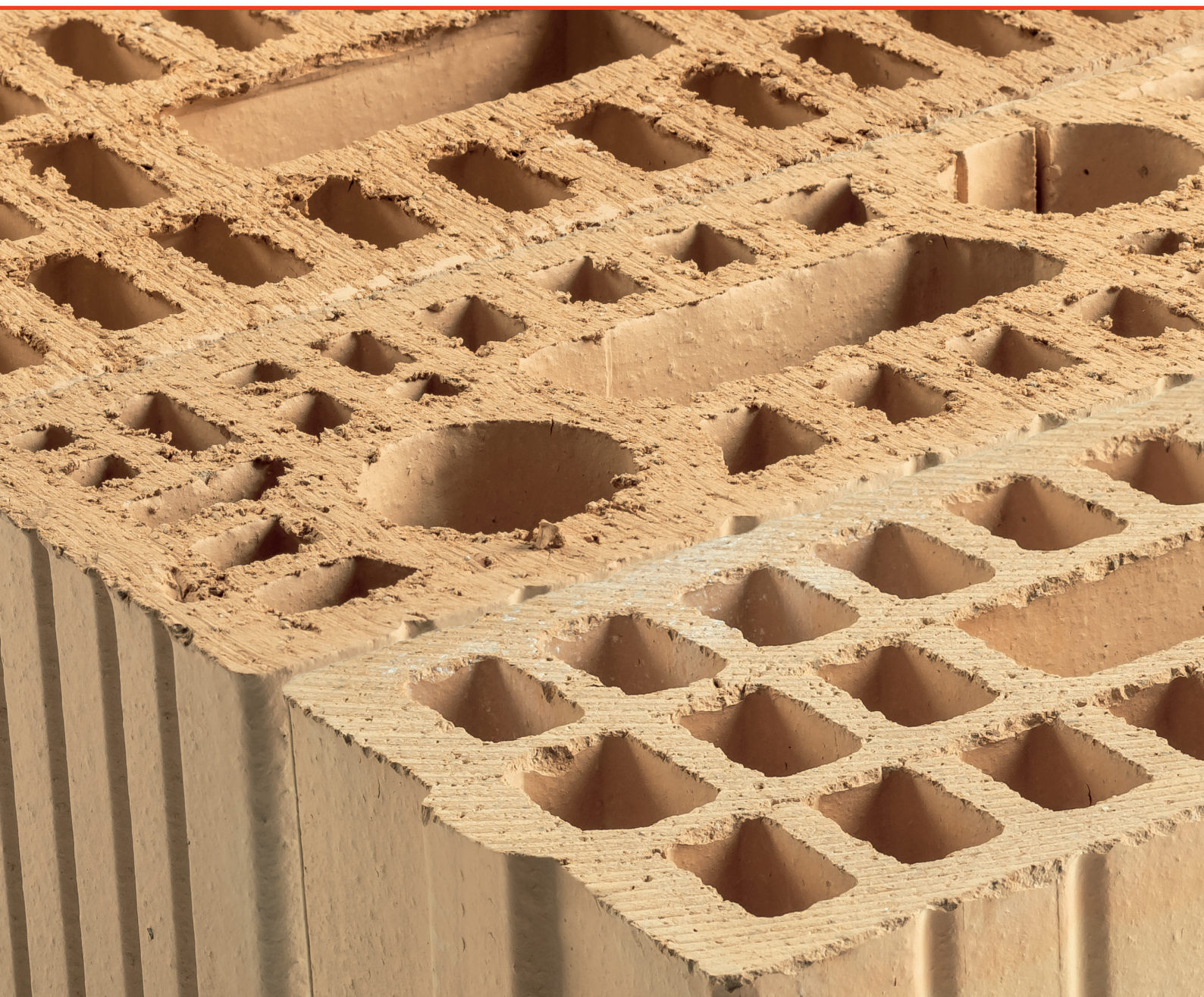




Backstein-Mauerwerk⁺

Produkteübersicht





Inhaltsverzeichnis

SwissModul Backsteine	2
Schalldämmsteine Calmo	
Backsteine EcoModul	3
Wärmedämmsteine BL MONOBRICK ZSK	
EskimoModul Wärmedämm-Backsteine	4
Mehr Wohnraum - mehr Wohnqualität	
Bedarfstabelle Mauerwerke MB - MB Calmo - MB EcoModul - MBL MONOBRICK ZSK	5
Spezialprodukte	6
Vermauerung von Backsteinmauerwerk	7
Technische Daten	8
Lagerprodukte	9
Handelsware	10
Notizen	11
Allgemeine Geschäfts- und Lieferbedingungen	12

SwissModul Backsteine

(N + K = Nut + Kamm)

Grundform	Ausgleich	L / B / H mm	Gewicht ca. kg /St.	St. / Pal.	m ² / Pal.
Grundformat 16.7 St./m ²					
B 7.5/19 N+K		290/75/190	4.4	180	10.80
B 10/19 N+K		290/100/190	4.8	180	10.80
	B 10/14	290/100/140	3.6	240	10.80
	B 10/9	290/100/90	2.3	360	10.80
	B 10/6.5	290/100/65	1.7	485	10.90
B 12.5/19 + B 12.5/19 N+K		290/125/190	6.7	144	8.60
	B 12.5/14	290/125/140	4.9	192	8.60
	B 12.5/9	290/125/90	3.2	288	8.60
	B 12.5/6.5	290/125/65	2.3	309	7.00
B 15/19 + B15/19 N+K		290/150/190	7.5	126	7.50
	B 15/14	290/150/140	5.5	168	7.60
	B 15/9	290/150/90	3.5	252	7.60
	B 15/6.5	290/150/65	2.6	249	5.60
B 17.5/19 + 17.5/19 N+K		290/175/190	8.7	108	6.50
	B 17.5/14	290/175/140	6.4	144	6.50
	B 17.5/9	290/175/90	4.1	216	6.50
	B 17.5/6.5	290/175/65	3.0	206	4.60
B 20/19 N+K		290/200/190	9.6	90	5,40
	B 20/14	290/200/140	7.1	120	5.40
	B 20/9	290/200/90	4.5	180	5.40
B 25/19 N+K		290/250/190	12.1	72	4.30



EuroModul Backsteine

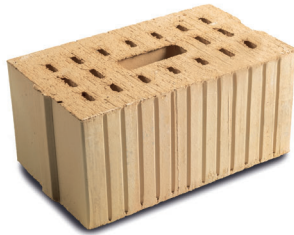
(N + K = Nut + Kamm)

Grundform	Ausgleich	L / B / H mm	Gewicht ca. kg /St.	St. / Pal.	m ² / Pal.
Grundformat 13.7 St./m ²					
B 10/24 N+K		290/100/240	6.2	150	10.90
B 12.5/24 N+K		290/125/240	7.5	120	8.80
B 15/24 N+K		290/150/240	8.8	105	7.70
B 17.5/24 N+K		290/175/240	10.0	90	6.60



Bei den angegebenen Gewichten und Verbrauchszahlen handelt es sich um bauübliche Mittelwerte. Die Angaben über den Steinbedarf beziehen sich auf theoretische Werte pro m² ohne Zuschläge, jene für den Mörtelverbrauch sind praxisbezogen.

Schalldämmsteine Calmo



Grundform	Ausgleich	L / B / H mm	Gewicht ca. kg /St.	St. / Pal.	m ² / Pal.
Grundformat 22.0 St./m ²					
B 12.5/14 Calmo		290/125/140	7.0	144	6.50
	B 12.5/9 Calmo	290/125/90	4.5	288	8.60
B 15/14 Calmo		290/150/140	8.9	120	5.40
	B 15/9 Calmo	290/150/90	5.7	180	5.40
B 17.5/14 Calmo		290/175/140	10.1	96	4.30
	B 17.5/9 Calmo	290/175/90	6.5	118	3.50
B 20/14 Calmo		290/200/140	11.3	72	3.20
	B 20/9 Calmo	290/200/90	7.3	108	3.20

EcoModul Backsteine

Technische Daten entnehmen Sie bitte aus dem Internet oder dem Spezialprospekt



Grundform	Ausgleich	L / B / H mm	Gewicht ca. kg /St.	St. / Pal.	m ² / Pal.
Grundformat 17.2 St.					
B 10 / 19.9 Eco		290/100/199	4.8	160	9.30
B 12.5 / 19.9 Eco		290/125/199	6.1	128	7.40
B 15 / 19.9 Eco		290/150/199	7.5	112	6.50
B 17.5 / 19.9 Eco		290/175/199	8.6	96	5.60
B 20 / 19.9 Eco		290/200/199	10.6	48	2.80



Grundform	Ausgleich	L / B / H mm	Gewicht ca. kg /St.	St. / Pal.	m ² / Pal.
Grundformat 13.7 St.					
B 10 / 24.9 Eco		290/100/249	6.2	120	8.80
B 12.5 / 24.9 Eco		290/125/249	8.9	96	7.00
B 15 / 24.9 Eco		290/150/249	9.7	84	6.10
B 17.5 / 24.9 Eco		290/175/249	11.7	72	5.30
B 20 / 24.9 Eco		290/200/249	12.5	60	4.40
Grundformat 8.0 St.					
B 12.5 / 24.9 Eco XL		500/125/249	11.3	48	6.00
B 15 / 24.9 Eco XL		500/150/249	14.5	40	5.00
B 17.5 / 24.9 Eco XL		500/175/249	17.2	32	4.00

SCHNELLER BAUEN WENIGER ARBEITS- UND MATERIALAUFWAND



1. Mischen
Dünnbettmörtel



2. Auftragen
Dünnbettmörtel



3. Versetzen
EcoModul



4. Sauberes und mass-
genaues Mauerwerk

MONOBRICK Wärmedämmsteine BL ZSK

Geschliffene Backsteine für Mauerwerk mit besonderen Eigenschaften, Qualität nach SIA-Norm 266, MBL. Technische Daten entnehmen Sie bitte aus dem Internet oder dem Spezialprospekt



Grundform	L / B / H mm	Gewicht ca. kg /St.	St. / Pal.	m ² / Pal.
Grundformat 16.0 St./m ²				
BL 30 / 24.9 MONO ZSK	247/300/249	13.5	48	3.00
BL 36.5 / 24.9 MONO ZSK	247/365/249	15.6	36	2.25
BL 42.5 / 24.9 MONO ZSK	247/425/249	16.8	36	2.25
BL 49 / 24.9 MONO ZSK	247/490/249	17.8	24	1.50



Fensteranschlagstein 2 Stk./m1	365/249	13.9	45
Leibungselement gedämmt 4Stk./m1	80/175/249		
Leibungselement gedämmt 4Stk./m1	80/200/249		
Leibungselement gedämmt 4Stk./m1	80/250/249		



U-Schalen 365 zu ZSK	240/365/244		60
U-Schalen 425 zu ZSK	240/425/244		60
WU-Schalen 365 zu ZSK	240/365/244		60
WU-Schalen 425 zu ZSK	240/425/244		60

EskimoModul Wärmedämm-Backstein



			Grundformat 13.7 St./m ²	
B 12.5 / 24.9 Eskimo	290/125/249	8.4	96	7.00
B 15 / 24.9 Eskimo	290/150/249	10.2	80	5.80
B 17.5 / 24.9 Eskimo	290/175/249	11.9	64	4.70

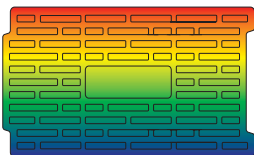
Mehr Wohnraum – mehr Wohnqualität

Der EskimoModul Backstein ist eine aktuelle Entwicklung der Ziegelei Schumacher AG. Dieser moderne Backstein kann anstelle vom bekannten SwissModul eingesetzt werden. Die geniale Anordnung der Schlitzlochung und der hochwertige, porosierte Ton, sind die Voraussetzungen um mit weniger Wärmedämmstärken mehr nutzbare Wohnraumfläche gewinnen.

Die Wärmedämmung fängt beim EskimoModul Backstein an. So können Zweischalenmauerwerke mit vernünftigen Mauerwerksdicken realisiert werden und tragen wesentlich zu einem vorzüglichen und behaglichen Wohnklima bei.

Da der EskimoModul Backstein plangeschliffen ist und mit dem Dünnbettmörtel von 1 mm vermauert wird, ist die Wärmebrücke des Mörtels eliminiert. Die Lambdawerte beziehen sich daher nicht nur auf den einzelnen Stein, sondern auf die gesamte Fläche des Mauerwerks.

Der Lambda Wert 0.16 W/mK versteht sich inkl. Feuchtezuschlag.



Thermographische Aufnahme des Wärmedurchgangs durch die Schlitzlochung (weniger Querstege, weniger Wärmebrücken).

Bedarfstabelle Mauerwerke MB – MB Calmo – MB EcoModul – MBL MONOBRICK ZSK

Steinsorte	Format L / B / H mm	mit Stossfugenmörtel vermauert			knirsch vermauert		
		Steine St. /m ²	Mörtel Liter /m ²	Masse (roh) kg/m ²	Steine St. /m ²	Mörtel Liter /m ²	Masse (roh) kg/m ²
B 7.5/19	290/75/190	16.7	14	100	17.2	10	95
B 10/19	290/100/190	16.7	19	130	17.2	14	125
B 12.5/19	290/125/190	16.7	23	160	17.2	21	155
B 15/19	290/150/190	16.7	27	190	17.2	21	185
B 17.5/19	290/175/190	16.7	32	220	17.2	24	210
B 20/19	290/200/190	16.7	36	240	17.2	27	230
B 25/19	290/250/190	16.7	45	290	17.2	34	280
B 12.5/14 Calmo	290/125/140	22.2	28	210			
B 15/14 Calmo	290/150/140	22.2	33	250			
B 17.5/14 Calmo	290/175/140	22.2	38	290			
B 20/14 Calmo	290/200/140	22.2	43	335			
BL 30 / 24.9 MONO ZSK	247/300/249				16.0		
BL 36.5 / 24.9 MONO ZSK	247/365/249				16.0		
BL 42.5 / 24.9 MONO ZSK	247/425/249				16.0		
BL 49 / 24.9 MONO ZSK	247/490/249				16.0		
B 10/24 N+K	290/100/240				13.7	11	120
B 12.5/24 N+K	290/125/240				13.7	14	150
B 15/24 N+K	290/150/240				13.7	17	180
B 17.5/24 N+K	290/175/240				13.7	20	200
B 10.0 / 19.9 Eco	290/100/199				17.2		84
B 12.5 / 19.9 Eco	290/125/199				17.2		107
B 15.0 / 19.9 Eco	290/150/199				17.2		131
B 17.5 / 19.9 Eco	290/175/199				17.2		150
B 20.0 / 19.9 Eco	290/200/199				17.2		186
B 10.0 / 24.9 Eco	290/100/249				13.7		86
B 12.5 / 24.9 Eco	290/125/249				13.7		124
B 15.0 / 24.9 Eco	290/150/249				13.7		135
B 17.5 / 24.9 Eco	290/175/249				13.7		162
B 20.0 / 24.9 Eco	290/200/249				13.7		174
B 12.5 / 24.9 Eco XL	500/125/249				8.0		92
B 15.0 / 24.9 Eco XL	500/150/249				8.0		118
B 17.5 / 24.9 Eco XL	500/175/249				8.0		140
B 12.5 / 24.9 Eskimo	290/125/249				13.7
B 15.0 / 24.9 Eskimo	290/150/249				13.7
B 17.5 / 24.9 Eskimo	290/175/249				13.7

Wird mit Steinen mitgeliefert.

Spezialprodukte

*auf Bestellung/Anfrage

Grundform	L/B/H	Gewicht	St. / Pal.	m ² /Pal.
	mm	kg/St.		

Anschlagsteine für Zweischalenmauerwerk

2.5 St./m¹

B 17,5 / 19 LA	290/175/190		108	
B 20.0 / 19 LA	290/200/190		90	
B 25.0 / 19 LA	290/250/190		72	
B 17,5 / 24 LA 2.5 St./m1	290/175/240		90	



Zwischenwandplatten

10.0 St./m²

ZP 6	400/60/250		160	16.00
ZP 8	400/80/250		120	12.00



Tontherm

10 St./m² (spaltbar zu VP 2)

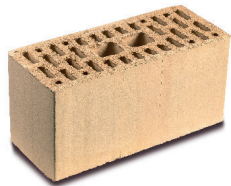
TT 2	400/20/250		344	
------	------------	--	-----	--



Vollbacksteine

für Kamine

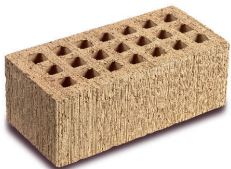
BV 30.0 / 9 46 St./m ²	300/90/60		400	
BV 25.0 / 12 54 St./m ²	250/120/60		351	
BV 32.0 / 12 43 St./m ²	320/120/60		288	



Backsteine glatt

I + L (Industrie + Landwirtschaft) (22.2 St./m²)

B 10.0 / 14 glatt	290/100/140		225	10.10
B 12.5 / 14 glatt	290/125/140		192	8.60
B 15.0 / 14 glatt	290/150/140		168	7.60
B 17.5 / 14 glatt	290/175/140		144	6.50



Sichtbacksteine aus einheimischem Rohstoff

Farben rot + beige

B 12.0 / 14 SA OP	250/120/140			
B 12.0 / 9 SA OP	250/120/90			
B 12.0 / 6,5 SA OP	250/120/65			



SeisModul Backstein / (Sumo/Urso)

Grundformat 16.7 St./m²

B 15.0 / 19 SeisModul	290/150/190		100	6.00
B 17.5 / 19 SeisModul	290/175/190		80	4.80

Backsteine ARMO

armierbar mit Baustahl Ø 8 – 12 mm

16.7 St./m²

B 12.5 / 19 ARMO	290/125/190		144	8.60
B 15.0 / 19 ARMO	290/150/190		126	7.50
B 17.5 / 19 ARMO	290/175/190		108	6.50

Weinkeller-Sortiment

Vinowab 6-eckig	Ø 10 cm		135	
Vinaset 2 Flaschen	300/240/120		90	
Vinobo Rundloch	250/120/60		351	



Vermauerung von Backsteinmauerwerk

Einsteinmauerwerk

Das Mauerwerk ist im Läuferverband gemauert. Die Breite der Steine entspricht der Mauerdicke. Einsteinmauerwerk zum Verputzen kann vollfugig oder knirsch gemauert werden. In der Regel werden die Steine um eine halbe Länge versetzt vermauert. Die Norm SIA 266 geht davon aus, dass die Tragsicherheit des Mauerwerks gewährleistet ist, wenn der Verbund durch ein Überlappen der Steine um mindestens 60 mm sichergestellt ist.

Vollfugig vermauern

Der Begriff «vollfugig vermauert» heisst, dass sowohl die Lagerfugen wie auch die Stossfugen vollfugig vermörtelt werden. Darunter versteht man das fachgerechte Vermauern mit genügend breitem Doppelspatz. Dadurch wird erreicht, dass die Fugen quasi durchgehend mit Mörtel ausgefüllt sind. Diese Ausführungsart empfiehlt sich in erster Linie für Wände mit nachstehenden, konstruktiven Anforderungen:

- Hohe Schub- und Tragfähigkeit
- Übermauerung von tragenden Stützen als Druckgurt
- Aussenschalen beim Zweischalenmauerwerk
- Gewölbemaerwerk
- Sichtmauerwerk
- Schallbelastetes Mauerwerk

Ohne Stossfugenmörtel vermauern

Ohne Stossfugenmörtel oder «knirsch» mauern heisst, dass die Lagerfugen vollfugig vermörtelt werden, nicht aber die Stossfugen. Die Steine (mit Nut und Kamm) werden lediglich so satt wie möglich aneinander «gestossen». Diese Ausführung eignet sich für Wände ohne besondere Anforderungen, d.h. vorwiegend vertikale Tragfunktionen aufweisen. Das **MONOBRIK® ZSK** Energiesparmauerwerk wird mit Nut und Kamm gemauert. Teilsteine oder Anschlüsse ohne Verzahnung werden mit einer maximal 1.5 cm Stossfuge gemauert, es ist darauf zu achten, dass die Stossfuge nicht voll ausgemörtelt wird.

Zwischenwandanschlüsse

Tragende Wände eines Gebäudes müssen fachgerecht miteinander verbunden werden. Dies geschieht durch den Verband auf der ganzen Wandhöhe oder bei nachträglichem Anmauern durch Einbinden von 3–4 Anschlusselementen pro normale Geschosshöhe. Gegebenenfalls ist beim Zusammenschluss von zwei Wänden dem Schallschutz oder Wärmeschutz Rechnung zu tragen.

Steinoberflächen

Modulbacksteine sind für verputztes Mauerwerk bestimmt. Die Steine sind deshalb mit Putzrillen versehen, die eine gute Haftung des Verputzes ermöglichen. Die Anwendung für unverputztes Mauerwerk (roh zum Schlämmen oder Streichen usw.) darf nur nach Rücksprache mit der Ziegelei erfolgen.

Ausführung auf der Baustelle

Schneiden

Die Teilsteine beim Mauerwerk zum Verputzen können auf der Baustelle geschrotet werden. **MONOBRIK® ZSK** mit der wärmedämmenden Dreieckslochung kann nicht geschrotet werden. Für normale Längenanpassungen lassen sich die Steine mit handelsüblichen Steinsägen, Höhenausgleichsteine mit einer Steinfräse oder Bandsäge bearbeiten.

Einbau von Ankern und Dübeln

Zweischalenanker und Anschlussanker sind für Befestigungen in Stein, Beton oder Holz lieferbar. Beim Einbau müssen die Empfehlungen der Hersteller beachtet und die Arbeiten fachmännisch ausgeführt werden. Das Bohren der Löcher im Backstein hat ohne Schlageinsatz zu erfolgen. Die Dübellöcher müssen sorgfältig ausgeblasen werden. Für die Anordnung der Anker müssen entsprechende Planunterlagen auf der Baustelle vorhanden sein und beachtet werden. Bei **MONOBRIK® ZSK** werden vorteilhaft für Befestigungen Injektionsanker verwendet.

Mauerwerksbewehrung

Mauerwerksbewehrungen müssen nach Planunterlagen oder nach Angaben der Bauleitung eingelegt werden. Die Bewehrungen müssen vollkommen von Mörtel umgeben und die Stösse genügend überlappend sein. In der Regel werden für Wandstärken

- bis 12.5cm – 5cm breite
 - bis 17.5cm – 10cm breite
- Armierungen verwendet.

Für Sichtmauerwerk sind Armierungen aus rostfreiem Chromnickelstahl zu verwenden.

Schutz des Mauerwerkes

Es sind besondere Massnahmen vorzusehen, welche für ausreichende Stabilität bei frisch gemauerten Wänden sorgen. Bei Arbeitsunterbrüchen muss zudem sichergestellt werden, dass der Abbindevorgang nicht durch mechanische Einwirkungen gestört wird. Besondere Beachtung ist der Vermeidung von Durchnässungen der Mauer während der Bauzeit zu schenken. Meteorwasser und auch Zementschlämme beim Betonieren sind vom Mauerwerk fernzuhalten.

Speziell bei **MONOBRIK® ZSK** und bei längeren Arbeitsunterbrüchen allgemein, ist die Mauerkrone mit einer Folie abzudecken.

Ausblühungen

Bei besonders starker Durchnässung des ganzen Mauerwerks kann es vorkommen, dass lösliche Salze bis an die Aussenfläche transportiert werden und als weisslicher Schleier sichtbar bleiben. Lösliche, pulverisierte Ausscheidungen sind nach dem Austrocknen und vor dem Verputzen trocken abzubürsten.

Der Aussenputz

Die nachfolgenden Ausführungen basieren im Wesentlichen auf der Norm SIA 242/1. Für eine einwandfreie Ausführung der Verputzarbeiten darf der Feuchtigkeitsgehalt des Mauerwerks nicht über den Empfehlungen des Verputzlieferanten liegen. Im Zweifel ist dies prüfen zu lassen.

Grundsätzlich wird die dreischichtige Applikation (Anwurf, Grundputz und Deckputz) nach den Richtlinien der Putzhersteller empfohlen.

Bei **MONOBRIK® ZSK** dem wärmedämmenden Mauerwerk, soll auf einen Zementanwurf verzichtet werden. Homogene Mauerwerke müssen einerseits mit einem Leichtgrundputz (15 – 20 mm) oder mit einem Wärmedämmputz in gewünschter Stärke, verputzt werden.

Deckputze müssen auf gut ausgetrocknete Grundputze aufgebracht werden. Es werden eher grobkörnige Deckputze empfohlen. Bei besonders dünnschichtigen Applikationen von Fertigputzen sind feine Rissbildungen praktisch unvermeidlich und können bei Bewitterung ästhetische Mängel bewirken.

Technische Daten

Mindestanforderungen an:

- Mauersteine für Standardmauerwerke
- Mauermörtel für Standardmauerwerke
- Standardmauerwerk Swissmodul und Einsteinmauerwerk **MONOBRICK® ZSK** mit erhöhter Festigkeit

Die Konformitätserklärung über die werkeigene Produktionskontrolle ist unter www.ziegelei-schumacher.ch hinterlegt.

Masstoleranzen der Backsteine

Für die Maurerarbeiten auf der Baustelle sind Masstoleranzen von Bedeutung. Es geht um die Gleichmässigkeit der Fabrikation und um die Abweichungstoleranzen. Gemäss Norm SIA 266/1 gelten für die Masstoleranzen der Backsteine die Vorschriften der zuständigen europäischen Norm EN 771-1 (Stufe T). Die angelieferten MB MBLD 1 Backsteine müssen einer Toleranzgrenze 100 mm 125 mm 150mm 175mm 200mm 300mm 365mm 190 mm 240mm Innenwände entsprechen und untereinander eine gewisse Gleichmässigkeit aufweisen.

Schalldämmwerte

Die nebenstehende Tabelle enthält Richtwerte bewerteter Schalldämmmasse von gebräuchlichen Konstruktionen mit der Kennziffer R' w. Diese Werte können nicht direkt mit den erforderlichen Schallschutzwerten D gemäss Norm verglichen werden. Diese sind abhängig von planerischen Gegebenheiten.

Die angegebenen Werte beziehen sich auf eine Ausführung mit durchlaufender Betondecke. Bei getrennten Decken, mit Einlage einer weichen Isolation, wird der Schalldämmwert leicht erhöht.

Nachweis des Feuerwiderstands

Der Feuerwiderstand von Mauerwerk ist einerseits im Brandschutzregister der VKF geregelt sowie in der Norm SIA 266 unter Berücksichtigung verschiedenartiger Bauteile aufgelistet. Wände mit knirschvermauerten Steinen müssen stets verputzt werden.

- Obere Zahlenreihen beidseitig verputzt
- Untere Zahlenreihen unverputzt

		MB	MBLD
Steindruckfestigkeit f_{bk}	(N/mm)	> 28.0	> 10.0
Steindruckfestigkeit f_{bgk}	(N/mm)	> 07.0	> 03.2
Mörteldruckfestigkeit f_{mk}	(N/mm)	> 15.0	> 05.0
Mauerwerkdruckfestigkeit f_{xk}	(N/mm)	> 07.0	
	(N/mm)		> 2.3
	(N/mm)	> 12.0	

Abmessung	Backsteine zum verputzen (mm)		
		Maximal zulässige Abweichung des Mittelwertes vom Sollmass	Max. zulässige Differenz zwischen dem grössten und dem kleinsten Einzelwert
Länge 290 mm			
Breite	100mm	4	6
	125 mm	4	7
	150mm	5	7
	175mm	5	8
	200mm	6	8
	300mm	7	10
Höhe	365mm	8	11
	190mm	6	8
	240mm	6	9

Einschalige Innenwände	Mauer kg/m ²	Verputz kg/m ²	Total kg/m ²	Dämmass R'w dB
B 7.5	100	30	130	42
B 10	130	30	160	44
B 12.5	160	30	190	46
B 15	190	30	220	48
B 17.5	220	30	250	49
B 20	240	30	270	50
B 25	290	30	320	51
Einschalige Innenwände mit Schalldämmsteinen				
B 12.5 SDS	210	40	250	49
B 15 SDS	250	40	290	51
B 17.5 SDS	290	40	330	53
B 20 SDS	335	40	375	55
Zweischalige Innenwände mit 4 cm Mineralwolleinlage				
B 12.5 + B 12.5	320	40	360	56
B 12.5 + B 15	350	40	390	58
B 12.5 + B 15 SDS	410	40	450	60

Wanddicken in mm								
75	100	125	150	175	200	250	300	365
EI	EI	REI	REI	REI	REI	REI	REI	REI
90	120	120	120	180	180	240	240	240
EI	EI	REI	REI	REI	REI	REI	REI	REI
30	60	60	90	120	120	180	240	240

Lagerprodukte

Tonstürze vorgespannt

Dimensionen	Lagerlängen (m)
7.5/6.5	1.20
10/6.5	1.00 – 2.60 (alle 20 cm) + 3.00
12.5/6.5	
15/6.5	1.00 – 2.60 (alle 20 cm) + 3.00 3.60 4.00 5.00 6.00
17.5/6.5	
20/6.5	1.40 2.60 4.00

Mauerfusselemente

Thermur plus

Wärmedämmende, nicht saugende Elemente für den Mauerfuss (mit hoher Druckfestigkeit)

Dimensionen B/H 12.5/9 15/9 17.5/9 cm
Elementlänge 75 cm

Kalksandsteine + Betonstürze

K 12/14 K 15/14 K 18/14
Ganze Palppen als Beilad

Betonstürze

12/6.5	Längen 1.29 + 1.55 m
15/6.5	Längen 1.29+1.55m
18/6.5	Längen 1.29 + 1.55 m

Leichtmauermörtel

LM 16/21 für Einsteinmauerwerke MBLD MONOBRICK ZSK®

Mörteldruckfestigkeit: 5 N/mm²
Ergiebigkeit: 25 kg/Sack = ca. 40 lt

Auftragsprodukte

Hohlstürze, Tonblenden

Mauerwerksberatung, Bestellung
Verlangen Sie Spezialunterlagen und Stücklisten

Fensterbänke

Beton- und Granit-Fensterbänke

Verlangen Sie Spezialunterlagen und Stücklisten

Mauerwerkszubehör

50 St./Karton

Spiralanker		Gelenkanker Typ 10 für Verankerung in Mörtelfuge	
beidseitig in Mörtelfuge	Schalensabstand	Typ/Länge	Schalensabstand
SL 19	5 - 9 cm	10 - 24	5 - 7.5 cm
SL 23	9 - 13 cm	10 - 27	8 - 10.5 cm
SL 27	13 - 17 cm	10 - 30	11 - 13.5 cm
SL 30	17 - 20 cm	10 - 33	14 - 16.5 cm
SL33	20 - 23 cm	10 - 36	17 - 19.5 cm
		10 - 39	20 - 22.5 cm
		10 - 42	23 - 25.5 cm
		10 - 45	26 - 28.5 cm

einseitig in Beton gebohrt inkl. Dübel		Gelenkanker Typ 20 für Verankerung in Mörtelfuge	
SB	5 - 18 cm	20 - 17	5 - 7.5 cm
SB 14	5 - 18 cm	20 - 17	5 - 7.5 cm
SB 17	8 - 11 cm	20 - 20	8 - 10.5 cm
SB 20	11 - 14 cm	20 - 23	11 - 13.5 cm
SB 23	14 - 17 cm	20 - 26	14 - 16.5 cm
SB 26	17 - 20 cm	20 - 29	17 - 19.5 cm
SB 29	20 - 23 cm	20 - 32	20 - 22.5 cm
		20 - 35	23 - 25.5 cm
		20 - 38	26 - 28.5 cm

einseitig in Mauerwerk gebohrt inkl. Siebhülse		Gelenkanker Typ 30 für Verankerung in Mauerwerk	
SI	5 - 18 cm	30 - 22	5 - 7.5 cm
SI 20	5 - 18 cm	30 - 22	5 - 7.5 cm
SI 23	8 - 11 cm	30 - 25	8 - 10.5 cm
SI 26	11 - 14 cm	30 - 28	11 - 13.5 cm
SI 29	14 - 17 cm	30 - 31	14 - 16.5 cm
SI 32	17 - 20 cm	30 - 34	17 - 19.5 cm
SI 35	20 - 23 cm	30 - 37	20 - 22.5 cm
		30 - 40	23 - 25.5 cm
		30 - 43	26 - 28.5 cm

Weitere Ankertypen auf Bestellung Vormaueranker, Anschlussanker

Eckbügel	25 St. /Bund
Typ E feuerverzinkt	45 / 45 cm

Lagerfugenarmierung

Feuerverzinkt	50 St. /Bund
Dimensionen, Einzellänge	3.05m
4/50	Mauerwerke bis 12.5 cm
4/80	Mauerwerke ab 17.5 cm
Weitere Breiten und Dimensionen auf Bestellung	

Stumpfstossarmierung Murtex

Glasfasergewebe für Zwischenwandanschlüsse, eingebettet in alkalibeständigem Kunststoff.
3 – 4maliges Einbinden bei Normalgeschosshöhen.

33 x 10 cm	100 St./Bund
------------	--------------

Handelsware

MONOBRICK Deckenrandschalung DRS

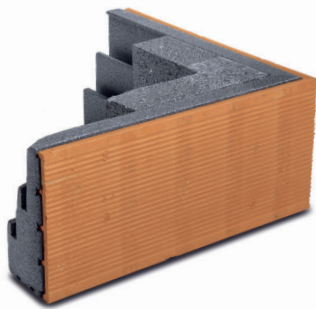
Elementlänge 1.0 m¹



Elementbreite	12.0 cm	14.0 cm	16.0cm
Elementhöhe	für Wandbreite 36.5cm	für Wandbreite 42.5 cm	für Wandbreite 49.0 cm
18.0 cm	DRS 12 / 18	DRS 14 / 18	DRS 16 / 18
20.0 cm	DRS 12 / 20	DRS 14 / 20	DRS 16 / 20
22.0 cm	DRS 12 / 22	DRS 14 / 22	DRS 16 / 22
24.0 cm	DRS 12 / 24	DRS 14 / 24	DRS 16 / 24
26.0 cm	DRS 12 / 26	DRS 14 / 26	DRS 16 / 26
28.0 cm	DRS 12 / 28	DRS 14 / 28	DRS 16 / 28
30.0 cm	DRS 12 / 30	DRS 14 / 30	DRS 16 / 30

Spezialhöhen > 30.0 cm auf Anfrage

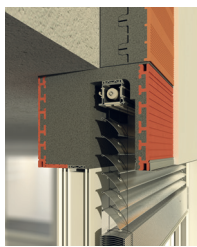
MONOBRICK Eckelemente DRSE (Innen- und Aussenecken)



Elementbreite	12.0 cm	14.0 cm	16.0cm
Elementhöhe	für Wandbreite 36.5cm	für Wandbreite 42.5 cm	für Wandbreite 49.0 cm
20.0 cm	DRSE 12 / 20	DRSE 14 / 20	DRSE 16 / 20
22.0 cm	DRSE 12 / 22	DRSE 14 / 22	DRSE 16 / 22
24.0 cm	DRSE 12 / 24	DRSE 14 / 24	DRSE 16 / 24
26.0 cm	DRSE 12 / 26	DRSE 14 / 26	DRSE 16 / 26
28.0 cm	DRSE 12 / 28	DRSE 14 / 28	DRSE 16 / 28
30.0 cm	DRSE 12 / 30	DRSE 14 / 30	DRSE 16 / 30

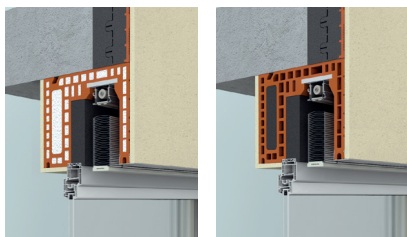
Spezialhöhen > 30.0 cm auf Anfrage

Storenkastensysteme zu MONOBRICK ZSK



Breite	Höhe Aussen	Höhe Innen
Roka Lith Shadow «NEOLINE»	U-Wert 0.05 W/mK	
30.0 cm	33.0 cm	30.0
36.5 cm	33.0 cm	30.0
42.5 cm	33.0 cm	30.0
49.0 cm	33.0 cm	30.0
Roka Per Lith Shadow (mit Perlitfüllung)	U-Wert 0.23 W/mK	
36.5 cm	33.0 cm	30.0
42.5 cm	33.0 cm	30.0
Roka Lith Shadow	U-Wert 0.25 W/mK	
36.5 cm	33.0 cm	30.0
42.5 cm	33.0 cm	30.0

Andere Innenhöhenmasse sind auf Anfrage möglich.



Allgemeine Geschäfts- und Lieferbedingungen 2022

Vorschläge und Hinweise unserer Mitarbeiter sowie Angaben und Beispiele in unseren Publikationen erfolgen ohne Gewähr. Sie entsprechen den heutigen Erkenntnissen und beziehen sich auf normale Fälle, wie sie in der Praxis häufig vorkommen. Es ist Aufgabe der Planer und Unternehmer, alle Vorschriften angemessen zu berücksichtigen und nötigenfalls bei der Bauausführung regelmässig Kontrollen anzuordnen.

1. Preise

Die Verrechnung erfolgt zu dem am Tage der Auslieferung gültigen Listenpreis. Die MWSt ist in den Preisen nicht enthalten. Preisänderungen und Zuschläge bleiben jederzeit vorbehalten, auch auf Handelswaren (Rohstoff- und Energieentwicklung).

Die **Materialpreise** (ganze Paletten) verstehen sich:

- **ab Werk**, abgeholt ab Herstellerwerk
- **ab Lager Burgdorf und Lager Attelwil** abgeholt gelten die Preise ab Werk zuzüglich 50% vom Transport

Die **Transportpreise** verstehen sich:

- Für franko Baustelle Zentralschweiz
- Lieferdistanz Lager Burgdorf
- Transportkosten sind gemäss Preisliste erhoben und sind immer netto.
- Einzelpaletten mind. CHF 120.–/Pal.
- Gute Zufahrt vorausgesetzt mit ausgelastetem Lastwagen
- Ablad bauseits

Die **LSVA** ist in den Transportpreisen eingerechnet.

Irrtum und Änderungen vorbehalten.

Zuschläge:

Zufahrtsverhältnisse + Abladezeiten: Erschwerte Anfahrten und übermässig lange Abladezeiten (Annahme 3-Achser > 60 Minuten, Anhängerzüge > 80 Minuten) werden mit einem Zuschlag von CHF 120.–/h in Rechnung gestellt.

Mindermengen: Für nicht ausgelastete 3-Achs-Fahrzeuge unter 16 Tonnen oder Anhängerzüge unter 27 Tonnen wird ein Zuschlag von CHF 20.– per fehlende Tonne zur Vollaustattung fakturiert.

Rüstsatzschlag: Für abgezählte Steine wird ein Zuschlag von CHF 70.– pro Steinsorte erhoben.

Ablad mit Kranwagen: Für Lieferungen mit Boden-Ablad oder Umlad. Für den Ablad ist vom Abnehmer eine Hilfskraft zur Verfügung zu stellen.

1 – 4 Paletten CHF 100.– pauschal
ab 5 Paletten CHF 20.– per Palett / Kranzug

Restfahren: Restanlieferungen auf eine Baustelle unter 8 Paletten berechtigen zu einem Zuschlag (siehe Mindermengen).

Lieferungen Ferngebiete: Für Baustellen mit grösseren Lieferdistanzen erfolgt ein zu vereinbarendes Zuschlag.

2. Liefertermine

Für Lieferverzögerungen infolge Warenmangels, gestörte Rohmaterial- oder Energieversorgung, Streik, Einwirkung höherer Gewalt übernehmen wir keine Haftung. Fahren und Termine richten sich nach der Verfügbarkeit unseres Fahrzeugparks sowie der Reihenfolge der Abrufe.

3. Qualität, Gewichte und Masse

Das CE Zertifikat Nr. 2116-CPR-M187-1 bestätigt die werkseigene Produktionskontrolle. Die angegebenen Steingewichte sind Durchschnittswerte. Die Stückzahlen auf den Paletten können verändert werden und sind unverbindlich. Alle Leistungserklärungen sind unter www.ziegelei-schumacher.ch (Zertifizierung) abrufbar.

4. Paletten

Die Lieferungen der Steine erfolgt auf Euro-/World-Paletten, die mit CHF 17.–/Pal. fakturiert und bei Rückgabe in einwandfreiem Zustand mit CHF 12.–/Pal. gutgeschrieben werden. In jedem Fall ist ein Paletten-Rücknahmeschein zu verlangen.

Die von uns gelieferten Euro-/World-Paletten werden bei Warenanlieferungen in die Region zurückgenommen.

Eine kurzfristig verlangte Rückholung von Euro-/World-Leerpaletten, ohne vorgängige Steinlieferung, wird separat verrechnet.

Unsere Steine werden auf geschrumpften Paletten angeliefert. Die Schrumpffolien werden durch unsere Chauffeure nur in originalen Recycling-Säcken zurückgenommen. Preis CHF 70.–/Rolle.

Plastikrücknahme: Wir nehmen nur sauberes und gebündeltes Plastik zurück.

5. Toleranzen

Die unvermeidlichen, sich beim Brennen ergebenden Farbabweichungen und Massdifferenzen bleiben vorbehalten. (Siehe auch SIA-Norm 266/1)

6. Rücknahme von Waren

Es werden nur Produkte unserer Fabrikation in einwand freiem Zustand und original verpackt zurückgenommen. Für ganze Paletten wird ein Abzug von CHF 60.–/Pal. belastet.

7. Beanstandungen

Allfällige Qualitätsbeanstandungen oder Transportschäden sind sofort nach Erhalt der Ware zu melden.

8. Zahlungsbedingungen

30 Tage netto. Nach 30 Tagen wird ein Verzugszins berechnet, welcher dem marktüblichen Kontokorrent-zinssatz entspricht. Unberechtigte Skontoabzüge werden nachbelastet.

9. Gerichtsstand

Erfüllungsort und Gerichtsstand für alle Streitfälle ist der Sitz des Lieferanten.

Januar 2022

Ziegelei Schumacher AG

Naturprodukt Backstein

Mehr als 160 Jahre Schweizer Qualität aus der Ziegelei Schumacher AG

Die Ziegelei Schumacher gehört zu den führenden Schweizer Ziegeleien und ist auf die Produktion von Backsteinen aller Art sowie den Vertrieb von Sicht- und Klinkersteinen fokussiert. Das 1860 in Körbligen gegründete Unternehmen befindet sich seit sechs Generationen in Familienbesitz. Mit innovativen Produkten leistet die Ziegelei Schumacher einen direkten Beitrag für modernes, gesundes und wirtschaftliches Bauen.



- ◀ **Nachhaltig und natürlich**
Zentral gelegenes Produktionswerk unmittelbar an der A14 – erfüllt modernste Umweltstandards.



- ◀ **Schonende Rohstoffgewinnung**
in der nahe gelegenen Lehmgrube Schweissmatt – unmittelbare Zufuhr mit der hauseigenen Feldbahn.



- ◀ **Modernste Herstellung**
Effizienz durch automatisierte und neuste Produktionstechnik.



- ◀ **Erweiterung Bürogebäude**
Ausbau zur Gewährleistung von Planungshilfen und Beratungen für ihr Projekt.

Ihre Ansprechpartner 2022



KURT SCHUMACHER

Geschäftsleiter Inhaber

Ziegelei Schumacher AG
Körbligen 9, 6038 Gisikon
+41 41 455 59 55
kurt.schumacher@ziegelei-schumacher.ch



STEFAN SCHÖPFER

Ihr Verkaufsberater in Körbligen
für Backsteine und MONOBRICK.

Ziegelei Schumacher AG
Körbligen 9, 6038 Gisikon
+41 79 393 69 16
stefan.schoepfer@ziegelei-schumacher.ch



JÜRG GROSSENBACHER

Ihr Verkaufsberater in Burgdorf
für Backsteine und MONOBRICK.

Ziegelei Schumacher AG
Körbligen 9, 6038 Gisikon
+41 79 673 27 60
j.grossenbacher@schachtler-burgdorf.ch

